

FLUKE®

Fluke Ti 시리즈 열화상 카메라

다양한 촬영방식으로 잠재적인 위험 요소를
더욱 빠르고 정확하게 예측



IR·FuSion™

Ti32 열화상 카메라

지금까지의 고성능 열화상 카메라 중 가장 합리적인 가격에 견고하며, 사용하기 편한 제품입니다.

최고의 열화상 카메라에도 만족하지 못한 플루크는 더욱 좋은 제품을 위해 열화상 카메라 시리즈에 새로운 모델을 추가했습니다.

신제품 Ti32는 파워풀한 320x240센서와 수상경력이 있는 Ti25와 Ti10의 견고한 디자인, 최상의 등급으로 만들어진 고성능 열화상 카메라입니다. Fluke만의 독창적인 IR-Fusion® 기술과 함께한 디테일한 이미지는 강한 인상을 남겨줄 것이라 확신합니다. 직접 눈으로 확인해보시길 바랍니다.

플루크 열화상카메라는 미국에서 디자인되고, 테스트, 제작되어지며 2년 동안의 보증기간이 있습니다. 거칠고 험한 환경에서 작업하십니까? 이제 걱정하지 마십시오. 세계적으로 알려져있는 플루크의 엄격한 품질 기준이 해결해 줄 것입니다. 플루크 열화상카메라는 2미터 낙하테스트를 거치며, 먼지와 습기에도 IP54까지 견딜 수 있습니다.

추가된 다양한 기능과 스페셜 어플리케이션을 위해 Ti32는 교환식 렌즈와 충전 배터리를 포함하고 있습니다. 옵션제품인 망원렌즈와 광각렌즈를 이용해 세밀한 포커스로 멀고 넓은 곳까지도 경험해보시길 바랍니다.

저렴한 가격에 믿지 못할 고성능을 제공합니다.

Fluke. Not just infrared, infrared you can use.®



산업용, 기계장치용
전기기계용, 일반 빌딩 유지



프로세스, 다루기 힘든 절연체, 탱크,
선박레벨, 스팀 시스템과 트랩, 파이
프와 밸브 등.



전기용, 균형이 맞지 않는 부하,
과부하 시스템, 배선 오류 또는
구성 요소의 결함, 등.

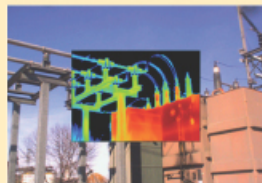
IR-Fusion® 기술, 모든 Fluke 열화상 카메라의 표준

Picture in picture 그 이상

적외선 이미지만으로는 문제점을 찾아내고 이해하는데 어려움이 있기에 플루크는 기존에 볼 수 없었던 IR-Fusion 기술을 개발했습니다. 자동으로 실제 이미지와 적외선 이미지를 캡처하여 여러분이 무엇을 보고 있는지 정확히 알 수 있도록 합니다.

모든 Fusion이 똑같이 만들어지는 것은 아닙니다.

모조품에 속지 마십시오. 독창적인 IR-Fusion은 물리적인 패럴랙스 교정과 완벽한 얼라인먼트를 가능하게 하고, 실제 이미지와 적외선 이미지를 함께 보여줌으로써 발생된 문제점의 유일한 해결책이 될 것입니다. 많은 제조업자들이 IR-Fusion 기술을 복제하려 시도했지만, 아무도 해내지 못했습니다. 최고의 열화상 카메라를 제공하는 Fluke IR-Fusion에 주목하십시오.



상세 설명

	Fluke Ti32	Fluke Ti25	Fluke Ti10
온도			
온도 측정 범위 (-10 °C이하는 교정되지 않음)	-20 °C 에서 +600 °C	-20 °C 에서 +350 °C	-20 °C 에서 +250 °C
온도 측정 정확도	± 2 °C 또는 2 % (25 °C에서)		± 5 °C 또는 5 % (25 °C에서)
스크린상 방사율 조정	예	-	-
스크린상 반사된 백그라운드 온도 보정	예	-	-
스크린상 두께를 수정	예	-	-
이미지 성능			
이미지 캡처 주파수	60 Hz	9 Hz	-
감지기(Detector) 타입	320 × 240 초점면 배열, uncooled microbolometer	160 × 120 초점면 배열, uncooled microbolometer	
열 감도 (NETD)	30 °C에서 ≤ 0.05 °C (50 mK)	30 °C에서 ≤ 0.1 °C (100 mK)	30 °C에서 ≤ 0.2 °C (200 mK)
적외선 스펙트럼 대역	7.5 μm 에서 14 μm (장표)		
Visual (visible light) 카메라	2.0 메가픽셀	1.3 메가픽셀	
최소 초점 거리	46 cm		
기본 적외선 렌즈 타입			
Field of view	23 ° × 17 °		
공간 해상도 (IFOV)	1.25 mRad	2.5mRad	
최소 초점거리	15 cm		
망원 적외선 렌즈 타입 (옵션)			
Field of view	11.5 ° × 8.7 °	-	
공간 해상도 (IFOV)	0.63 mRad	-	
최소 초점거리	45 cm	-	
광각적외선 렌즈 타입 (옵션)			
Field of view	46 ° × 34 °	-	
공간 해상도 (IFOV)	2.50 mRad	-	
최소 초점거리	7.5 cm	-	
초점 장치	수동, 한손으로 조작이 가능한 스마트 포커스		
이미지 표시			
팔레트			
표준	아이언보우, 파랑-빨강, 고대비, 반전 황색, 열금속, 회색, 반전 회색	아이언보우, 파랑-빨강, 고대비, 황색, 열금속, 회색	아이언보우, 파랑-빨강, 고대비, 회색
울트라 명암대비™	아이언보우 울트라, 파랑-빨강 울트라, 고대비 울트라, 황색울트라, 반전황색 울트라, 열금속 울트라, 회색울트라, 반전회색 울트라	-	
러벨과 스펀	자동, 수동 중 선택가능		
수동과 자동모드의 빠른 변환	예	-	
수동모드에서의 빠른 스케일 조정	예	-	
최소 스펀 (수동모드)	2.5 °C	5 °C	
최소 스펀 (자동모드)	5 °C	10 °C	
IR-Fusion® 정보			
자동으로 실화상과 열화상을 혼합조정	예		
Picture-in-Picture (PIP)	LCD중앙에 스크린상 열화상 혼합 이미지를 9단계로 표시		LCD 중앙에 100 % 열화상 이미지 표시
적외선 전체화면	LCD중앙에 스크린상 열화상 혼합 이미지를 9단계로 표시		LCD 중앙에 100 % 열화상 이미지 표시
색채 알람 (온도 알람)	고온 알람 (사용자 선택가능)	-	
음성 주석	이미지당 최대 60초간 녹음 가능; 카메라에서 다시듣기 가능		-
이미지 캡처와 데이터 저장			
	Ti32는 이미지를 캡처한 후, 저장하기 전, 팔레트, 혼합비율, 러벨, 스펀, IR-Fusion®, 방사율, 주위온도, 두께를 조정 가능	Ti25는 이미지를 캡처한 후, 저장하기 전, 팔레트, 혼합비율, 러벨, 스펀, IR-Fusion®, 방사율, 주위온도, 조정이 가능	-
이미지 캡처, 리뷰, 저장 해제	한 손으로 이미지 캡처, 리뷰, 저장이 가능		
저장 매체	SD 메모리 카드 (2 GB 메모리카드는 60 초의 음성저장과 함께 풀 열화상 이미지 (.is2)와 연계된 실화상 이미지를 각각 최소 1200장 저장가능, 3000장의 기본 비트맵 (.bmp) 이미지나 jpeg (.jpeg) 이미지 저장가능; 채공되는 멀티 포맷 USB 리더기를 통해 PC로 전송가능		
파일 포맷	Non-radiometric (.bmp, .jpeg) 또는 fully-radiometric (.is2) non-radiometric (.bmp, .jpeg)파일 을 위해 분석소프트웨어 불필요	Non-radiometric (.bmp) 또는 fully-radiometric (.is2) non-radiometric (.bmp)파일을 위해 분석 소프트웨어 불필요	
출력 파일 포맷 SmartView® 소프트웨어	JPEG, JPG, JPE, JFIF, BMP, GIF, DIB, PNG, TIF, and TIFF		
메모리 리뷰	펜네일 뷰 네비게이션과 리뷰 선택	연속 이미지 네비게이션과 리뷰	

기본 사항

작동 온도	-10 °C 에서 +50 °C
보관 온도	-20 °C 에서 +50 °C (배터리 제외)
심대 속도	10 % 에서 95 % 비동속
디스플레이	3.7 inch 컬러 VGA (640 × 480) LCD
컨트롤 및 조정	사용자 선택가능한 온도 스케일 (°C/°F) 맨어 선택 시간/날짜 설정 방사율 선택 (Ti32와 Ti25만 가능) 반사율 백그라운드 온도 보정 (Ti32와 Ti25만 가능) 투과율 조정 (Ti32만 가능) 이미지상에서 고온, 저온, 센터 마커 선택 가능 (다른 마커와 모양은 SmartView® 소프트웨어에서 가능) (Ti32와 Ti25만 가능) 고온 알람 (Ti32만 가능) 백라이트 : "전체밝음(Full Bright)" or "자동" 중 선택가능 정보 디스플레이 선택 (Ti32만 가능)
소프트웨어	SmartView® 본체 및 보고서 소프트웨어 포함
배터리	Ti32: 리튬 이온 충전식 스마트 배터리카 2개, LED상에서 충전리벨을 5단계로 표시 Ti25 and Ti10: 내부 충전식 배터리카
배터리수명	Ti32: 배터리카 당 4시간 이상 사용 가능 (LCD 50 % 밝기 설정 시) Ti25, Ti10: 3-4시간의 연속 사용 가능 (LCD 50 % 밝기 설정 시)
배터리 충전시간	완전 충전 2시간 30분
AC 배터리 충전	Ti32: Two-bay식 AC 배터리 충전 및 카메라 내부 충전기 (110 V ac to 220 V ac, 50/60 Hz), AC 전원 어댑터 포함됨. 12V 자동차 충전 어댑터 (옵션) Ti25와 Ti10: AC 어댑터/충전기 (110 V ac to 220 V ac, 50/60 Hz), 카메라 작동 중 또는 꺼져 있는 동안 배터리 충전이 가능한 AC 전원 어댑터 포함됨.
AC 작동	포함된 AC 전원 어댑터로 작동. (110 V ac to 220 V ac, 50/60 Hz), AC 전원 어댑터 포함됨.
전원 절약	5분간 사용하지 않을 경우 자동적으로 sleep 모드로 변경되며 30분간 사용하지 않을 경우 자동적으로 전원 꺼짐.
안전기준	CSA (USA and CAN): C22.2 No. 61010-1-04, UL: UL STD 61010-1 (2nd Edition), ISA: 82.02.01
전자환경 적합성	EN61326-1:2006의 모든 요구에 적합.
C Tick	IEC/FEN 61326-1
US FCC	CFR 47, Part 15 Class B
진동	0.03 g2/Hz (3.8 grms), IEC 68-2-6
중력	25 g, IEC 68-2-29
내구성 (낙하테스트)	Ti32: 표준 렌즈 장착 2 meter, Ti25 and Ti10: 2 meter
사이즈 (H × W × L)	Ti32: 27.7 cm ± 12.2 cm × 17.0 cm, Ti25 and Ti10: 26.7 cm × 12.7 cm × 15.2 cm
무게 (배터리 포함)	Ti32 1.05 kg, Ti25 and Ti10: 1.2 kg
방진 & 방습	IP54 (먼지로부터의 보호, 제한적 침투; 모든 방향에서의 수분침투로부터 보호)
보증기간	2년 (기본)
광학 캘리브레이션 주기	2년 (일반적인 경우)
지원 언어	Czech, English, Finnish, French, German, Italian, Japanese, Korean, Polish, Portuguese, Russian, Simplified Chinese, Spanish, Swedish, Traditional Chinese, and Turkish

주문 정보

FLK-Ti32 60Hz 산업용 열화상 카메라, 60 Hz Ti32 모델 포함.

표준 적외선 렌즈 열화상카메라; AC 전원, 배터리 팩 충전기 (어댑터 포함)
; 견고한 리튬 이온 스마트 배터리카 2개; SD 메모리카드; 컴퓨터로 이미지 다운로드시 필요한 USB 메모리카드 리더기; 무료 업그레이드가 가능한 SmartView® 소프트웨어
; 견고한 운반용 하드케이스; 운반용 소프트가방; 핸드스트랩; 매뉴얼책자; 보증카드
; 쌍방향 트레이닝 CD

FLK-Ti25 9Hz 열화상 카메라 FLK-Ti10 9Hz 열화상 카메라 Ti25와 Ti10 모델 포함.

표준 적외선 렌즈 열화상 카메라, AC 전원/배터리 충전기 (어댑터 포함)
; SD 메모리카드; 컴퓨터로 이미지 다운로드시 필요한 멀티포맷 USB 메모리카드 리더기
; 무료 소프트 업그레이드가 가능한 SmartView® 소프트웨어; 견고한 운반용 하드케이스
; 운반용 소프트가방; 핸드스트랩; 매뉴얼책자; 보증카드; 쌍방향 트레이닝 CD

옵션 악세서리

FLK-LENS/TELE1 망원 렌즈 (Ti32만 가능)
FLK-LENS/WIDE1 광각 렌즈 (Ti32만 가능)
TI-CAR-CHARGER 차량용 충전기
TI-VISOR 열화상 카메라 선바이저
BOOK-ITP 열화상 이론 및 응용 소개 책자
TI-TRIPOD 트라이포드 (삼각대 설치)

플루크 Shop 영호남 총판, 플루크 공식대리점

TOP (주) 탑스전자

대구광역시 북구 산격동 1665번지 전기재료관 마동 104호
전국대표번호 : 1661-3799 | 팩스 : 053-604-3701
<http://www.topsi.co.kr> E-mail : tops@tops.co.kr

